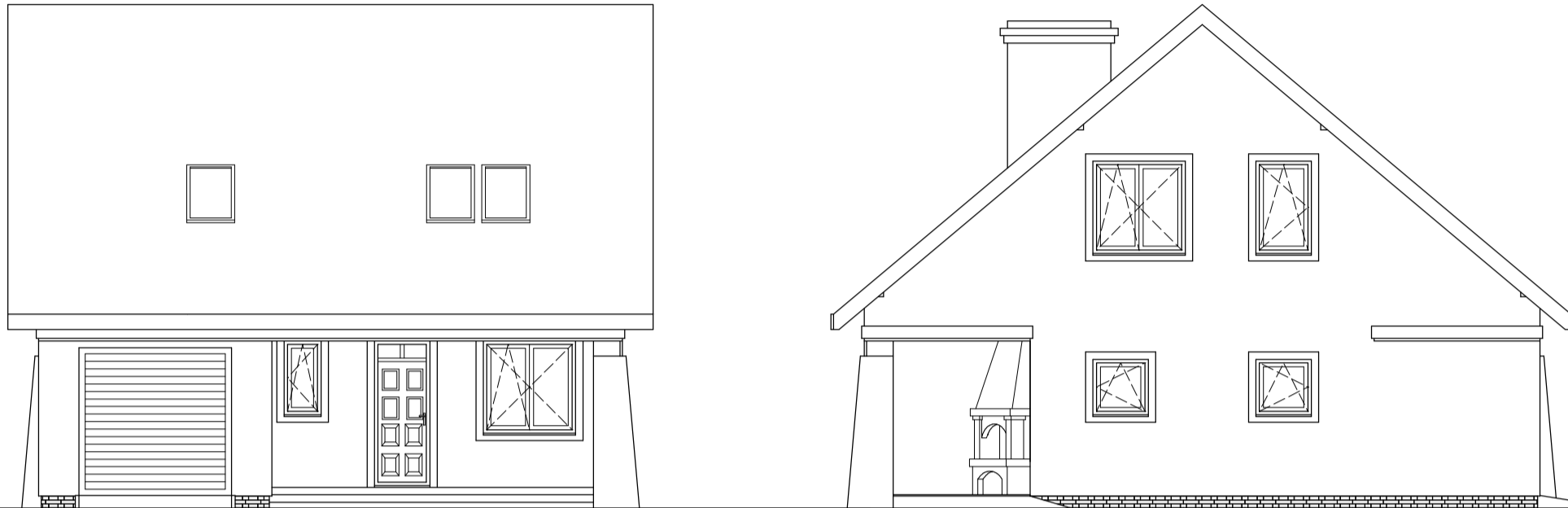


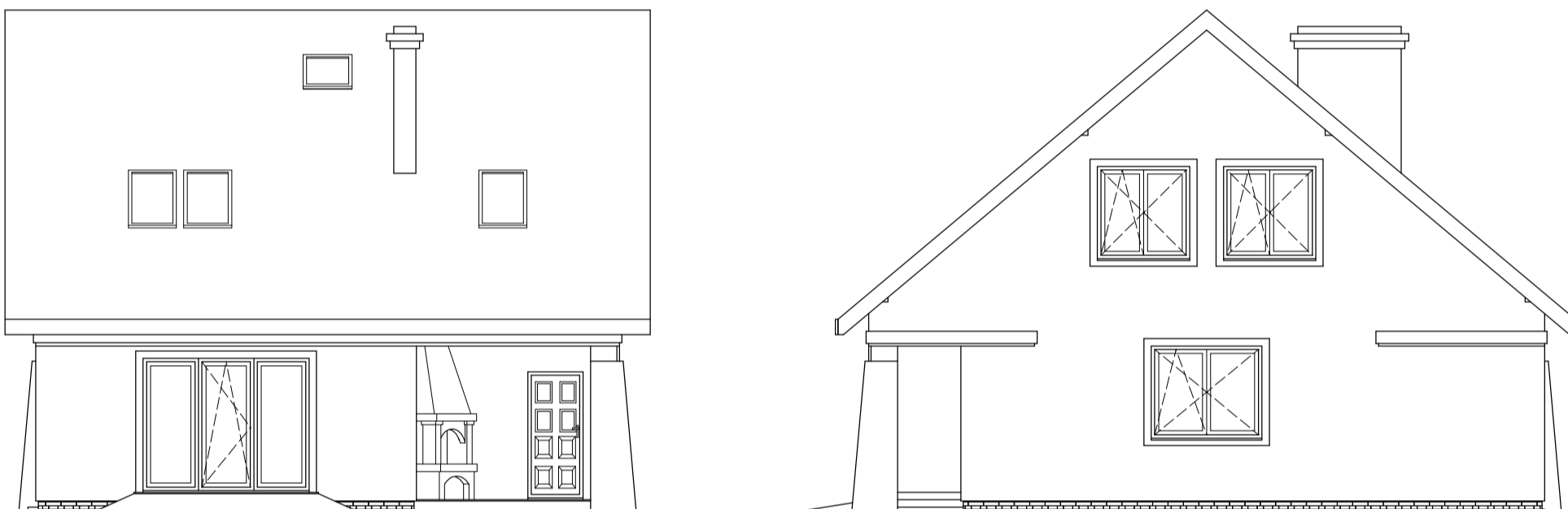
"DOMOWE KLIMATY" Jarosław Charkiewicz
15-427 Białystok ul. Lipowa 6
tel/fax 0-85 7436846
www.domoweklimaty.pl
projekty@domoweklimaty.pl

ALASKA



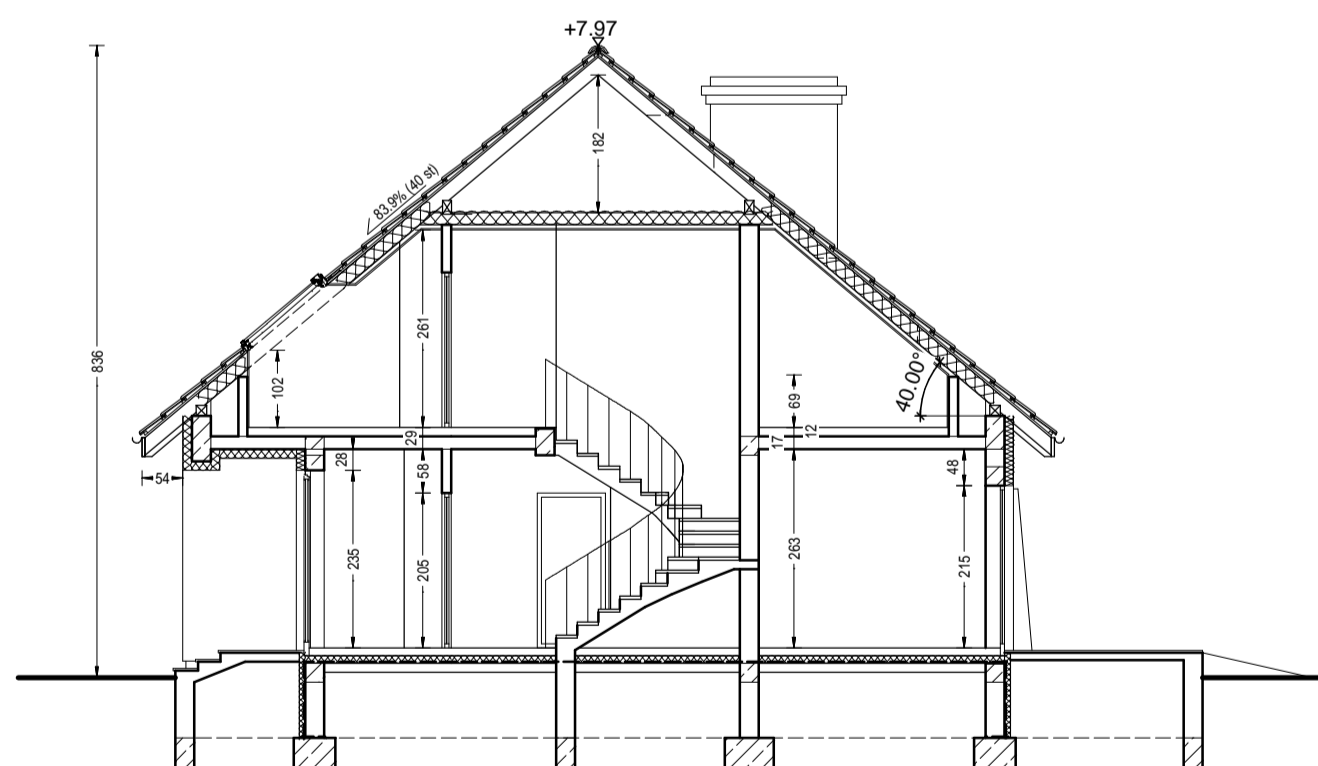
ELEWACJA FRONTOWA

ELEWACJA LEWA



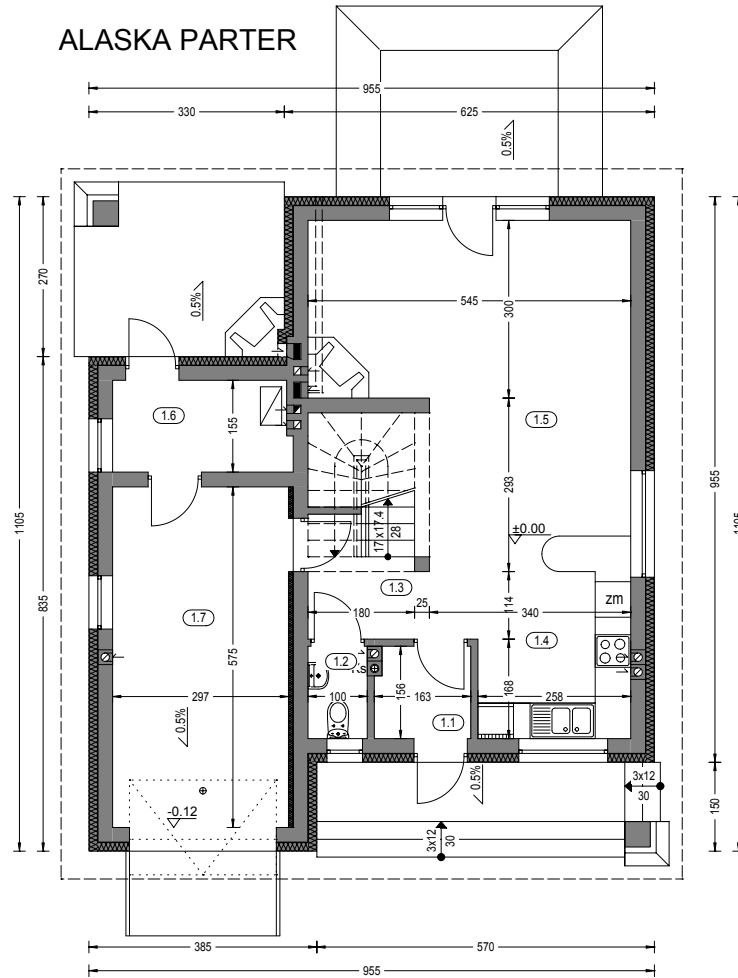
ELEWACJA OGRODOWA

ELEWACJA PRAWA



Projekt jest własnością APA J.Charkiewicz i podlega ochronie zgodnie z Ustawą z dnia 4 lutego 1994 r. o prawie autorskim i prawach pokrewnych.

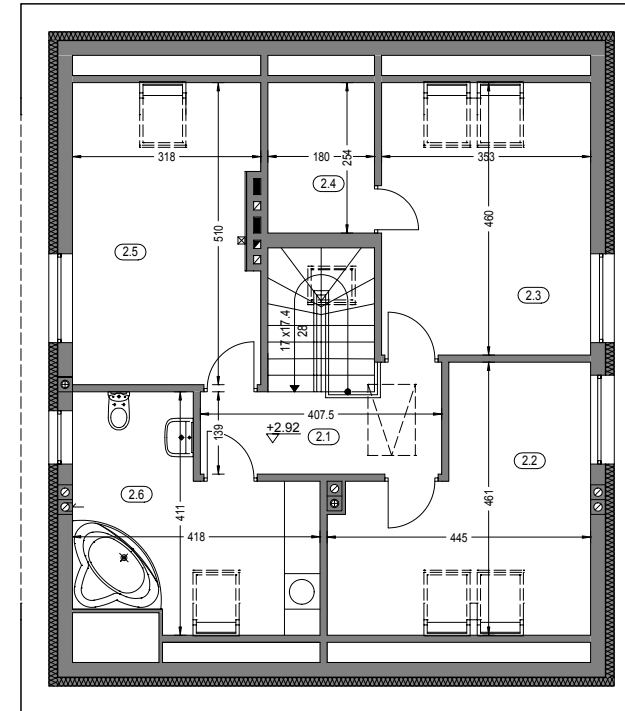
ALASKA PARTER



OZNACZENIE	FUNKCJA	POW. UŻYTK.	POSADZKA
1.1	przedsiónek	2.29 m ²	terrakota
1.2	wc	1.41 m ²	terrakota
1.3	hall	8.34 m ²	parkiet
1.4	kuchnia	6.96 m ²	terrakota
1.5	salon+jadalnia	25.83 m ²	parkiet
1.6	kotłownia	4.35 m ²	terrakota
	RAZEM :	49,18 m²	
1.7	garaż	16.73 m ²	pos. betonowa

Pow. całkowita parteru: 107,83 m²
Pow. zabudowy: 105,52 m²
Kubatura parteru: 253.72 m³

ALASKA PODDASZE



OZNACZENIE	FUNKCJA	POW. UŻYTK.	POW. POSADZKI	POSADZKA
2.1	hall	5.89 m ²	5.89 m ²	parkiet
2.2	pokój	9.76 m ²	15.67 m ²	parkiet
2.3	pokój	11.09 m ²	15.75 m ²	parkiet
2.4	garderoba	1.97 m ²	4.31 m ²	parkiet
2.5	pokój	11.11 m ²	15.31 m ²	parkiet
2.6	łazienka	7.91 m ²	12.78 m ²	terrakota
	RAZEM :	47,73 m²	69,71 m²	

Pow. całkowita poddasza 62,83 m²
Kubatura poddasza: 159.13 m³

"DOMOWE KLIMATY" Jarosław Charkiewicz

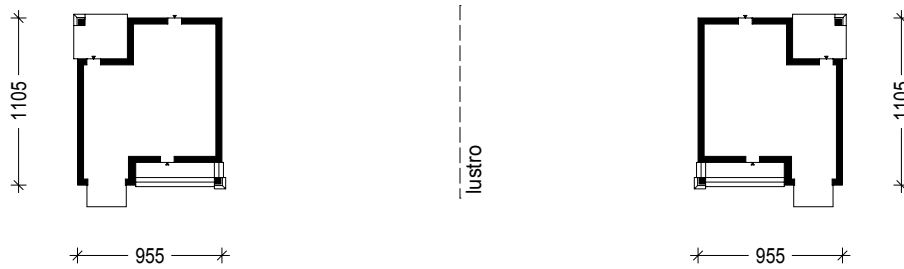
15-427 Białystok ul.Lipowa 6

tel/fax 0-85 7436846

www.domoweklimaty.pl

projekty@domoweklimaty.pl

Budynek mieszkalny, jednorodzinny - "ALASKA". Obrys 1:500



Projekt jest własnością APA J.Charkiewicz i podlega ochronie zgodnie z Ustawą z dnia 4 lutego 1994 r. o prawie autorskim i prawach pokrewnych.